

1. Aplikacja do sterownia zdalnego

1.1 Pobranie aplikacji

Aby pobrać aplikację użyj skanera kodów lub wyszukaj AC Freedom w App store lub Google play



Android



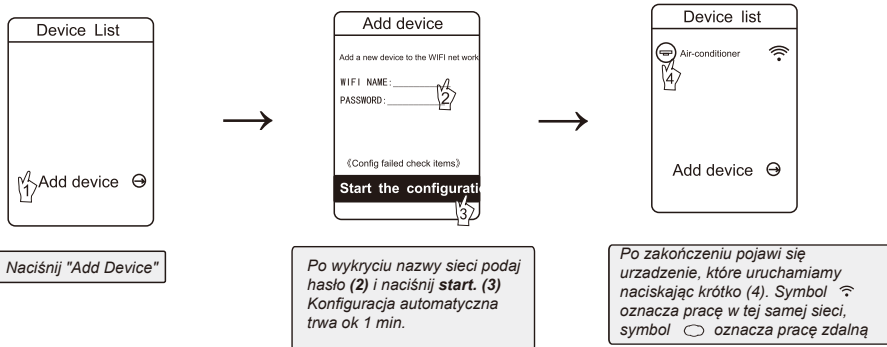
iOS

1.2 Instalacja modułu w urządzeniu

- Podłącz końcówkę modułu do białego złącza 6-stykowego WiFi na płycie głównej urządzenia.
- Umieść moduł w zasięgu sieci WiFi lokalnego routera

1.3 Konfiguracja punktu dostępu AP

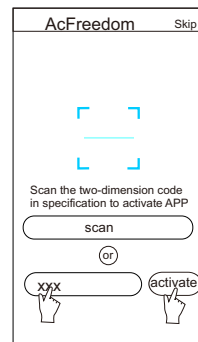
- naciśnij 8 krotnie w ciągu 5 sek. przycisk HEALTH na pilocie by wprowadzić moduł w tryb konfiguracji lub wciśnij przycisk reset (S1) na module WiFi przez 8 sek poprzez otwór w obudowie lub po jej otwarciu.
- połączyć urządzenie mobilne z siecią WiFi i uruchomić aplikację AC FREEDOM



- po uruchomieniu aplikacji w oknie aktywacji

wpisz kod: **6364d** lub

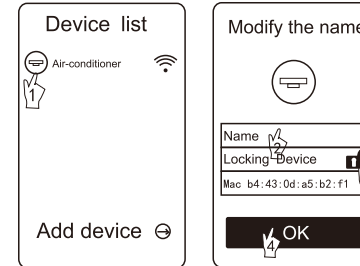
skanuj następujący kod:



UWAGA:W przypadku zmiany hasła lub routera należy ponownie przeprowadzić konfigurację zgodnie z pkt.1.3 tzn. wcisnąć przycisk reset na module WiFi przez 8 sek poprzez otwór w obudowie

2. Zarządzanie

2.1 Zmiana nazwy i blokada udostępniania



Naciśnij i przytrzymaj (1) nazwę urządzenia, aby wejść do jego ustawień.

Wpisz nazwę (2) wybierz udostępnianie innym locking(3) zatwierdź ok (4)

UWAGA: Jeśli wybrano opcje locking Device - ikona inne urządzenia mobilne nie będą mogły odlażyć urządzenie i nim sterować, chyba, że było ono im wcześniej udostępnione. Jeśli zmienimy urządzenie mobilne i nastąpi konieczność odblokowania bez dostępu do poprzedniego, należy zresetować moduł wg pkt.1.3

2.2 Funkcje aplikacji opisane są w jej sekcji "HELP"

Niektóre funkcje aplikacji działają tylko przy włączonej w tle aplikacji . np. timer, który działa niezależnie od timera ustawianego na sterowiku urządzenia.

2.3 Sterownie zdalne

Po skonfigurowaniu modułu WiFi i połączenia go do lokalnej sieci internetowej routera, będzie możliwe zdalne sterowanie z wykorzystaniem danych komórkowych GPRS. Pozwala to na zdalny odczyt temperatury jak i sterownie poza miejscem instalacji (z biura, z samochodu itd.) wymagane jest jedynie włączenie danych komórkowych i posiadanie włączonego routera (nie jest konieczny stały adres IP)

3. Problemy

W przypadku problemów z modulem wciśnij przycisk AUTO przez 8 sek, by zrestartować moduł. Przy braku sygnału sprawdź poprawność połączenia z płytą urządzenia oraz dostępdo internetu. W każdym innym przypadku prosimy kontakt z firmą instalacyjną.

4. Dane techniczne

Temperatury otoczenia:
0~50°C
Wilgotność otoczenia :
20~90%
Wymiary:
78x52x15,5 mm
długość kabla:
1500mm

